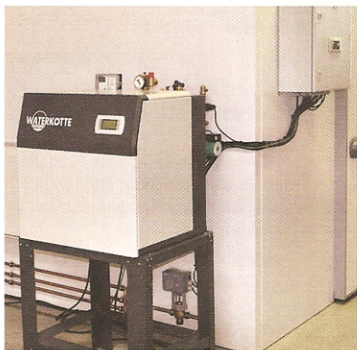


## Schon 80.000 Wärmepumpen in NRW

Steigende Beliebtheit der Wärmepumpe in NRW: Die Energie Agentur.NRW, die im Auftrag des NRW-Klimaschutzministeriums den Wärmepumpen-Marktplatz NRW betreibt, veröffentlichte jetzt Zahlen für das Jahr 2010. Demnach waren in Nordrhein-Westfalen Ende vergangenen Jahres rund 80.000 Wärmepumpen in Betrieb. Vor fünf Jahren waren es erst 32.000.

Die geschätzte Verteilung sieht so aus, dass von den 80.000 Maschinen 70 Prozent (55.000) Erdwärme basiert (Geothermie, Grundwasser, Wasser) arbeiten und 30 Prozent (25.000) Luft als Energiequelle verwenden. Luft holt allerdings auf. Aktuell dürften etwa 50 Prozent der Wärmepumpen dieser Kategorie angehören. Zu wachsender Popularität trägt vor allen das neue Zubadan-Prinzip bei, das den monovalenten Betrieb selbst bei minus 15 °C zulässt und sich damit nicht nur für Ein- und Zweifamilienhäuser, sondern auch für Hotels, Verwaltungsgebäude und Mehrfamilienhäuser eignet.

[www.waermepumpenmarktplatz-nrw.de](http://www.waermepumpenmarktplatz-nrw.de)



Monovalente Luft-Wärmepumpe (Typ Ai1QL) in der Kältekammer auf dem Prüfstand.

Foto: Wärmekotte